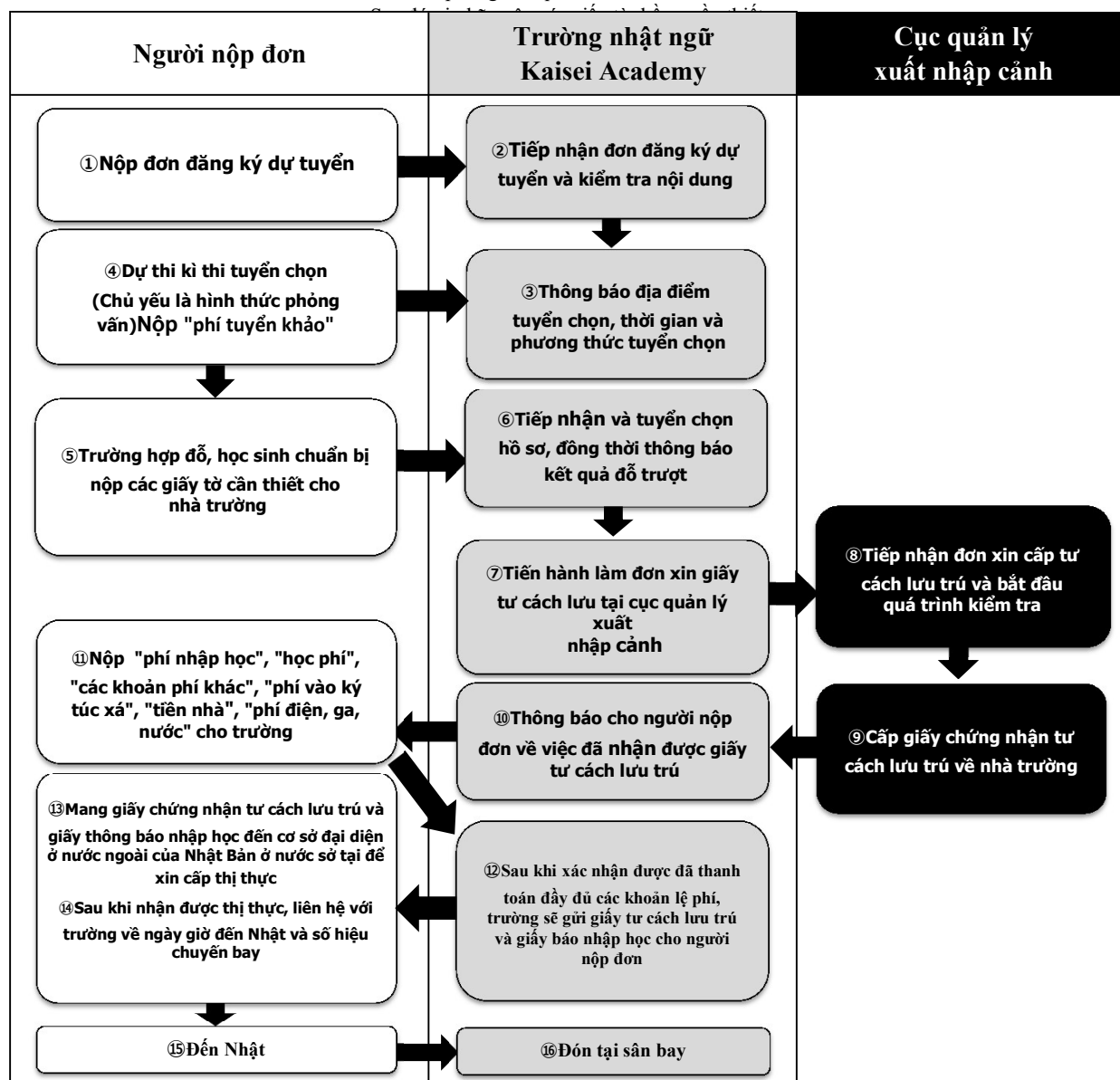


Quy trình từ khi nộp đơn đến khi nhập học

Ứng viên có nguyện vọng ứng tuyển vào trường chúng tôi thì trước tiên xin hãy nộp đơn đăng ký dự tuyển.
Dựa vào nội dung ứng viên đã điền trong đơn đăng ký, nhà trường sẽ thực hiện phỏng vấn trực tiếp ứng viên đó tại nước
sở tại
hoặc phỏng vấn qua điện thoại, internet.



Giấy chứng nhận tư cách lưu trú là ...

Đây là giấy tờ được cục xuất nhập cảnh kiểm tra và cấp phát. Và là giấy tờ cần thiết khi xin visa du học.

Người nộp đơn phải nộp giấy chứng nhận tư cách lưu trú cùng với giấy báo nhập học đã được nhận từ trường lên cơ sở đại diện ở nước ngoài của Nhật Bản ở nước sở tại để tiến hành xin cấp thị thực.

(mục cần chú ý)

⑧ Từ khi "tiếp nhận đơn xin giấy chứng nhận tư cách lưu trú" đến ⑨ khi được "cấp giấy tư cách lưu trú" sẽ mất khoảng thời gian hai tháng.

Người nào khi nộp đơn đăng ký dự tuyển mà chưa có hộ chiếu (Passport), ⑬ trước khi "xin cấp thị thực" vào Nhật Bản thì hãy đến các cơ quan nhà nước có thẩm quyền tại nước sở tại để làm thủ tục xin cấp phát hộ chiếu.